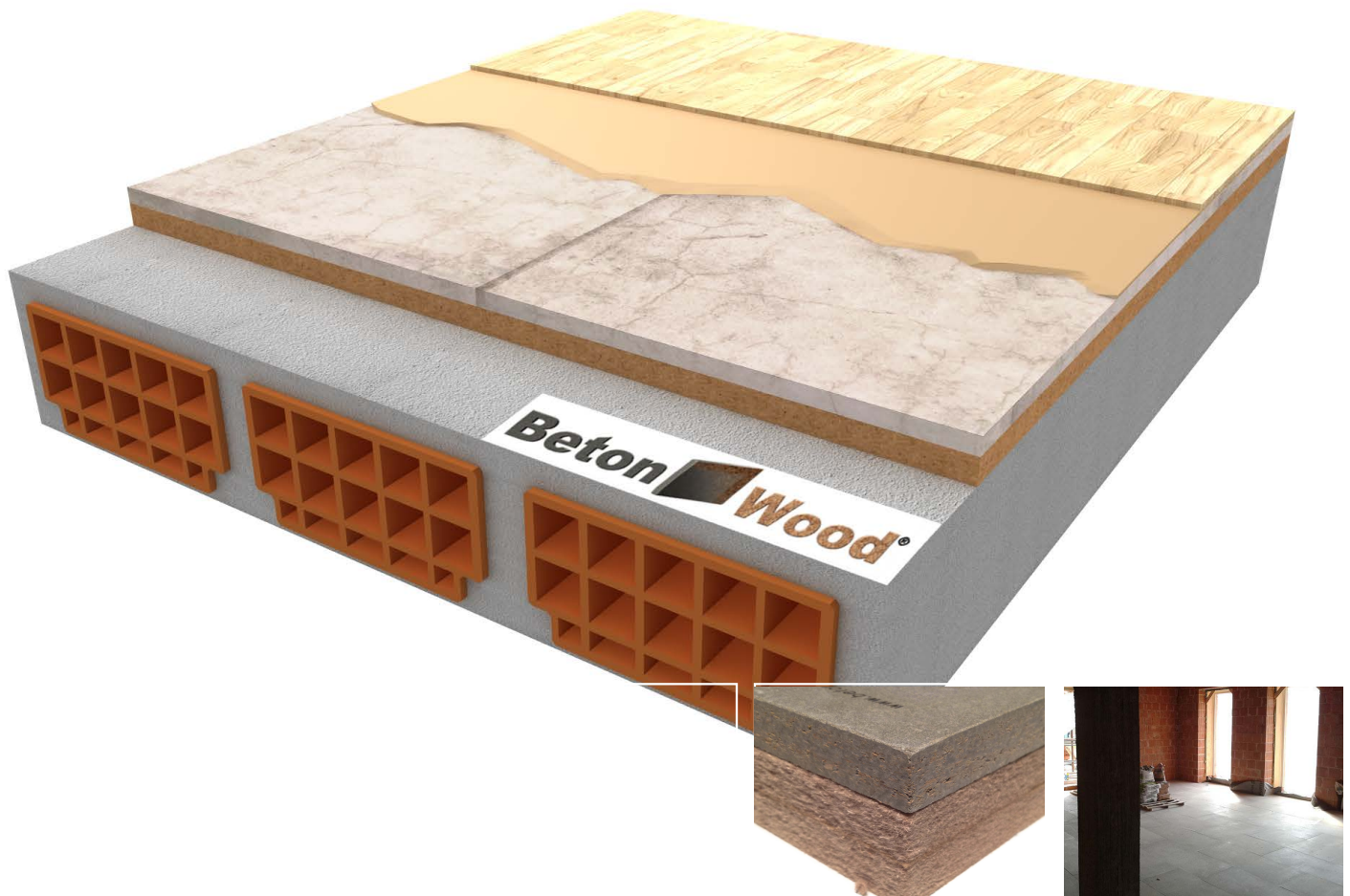


Isolamento Solaio BetonFiber e autolivellante su laterocemento

Sistema completo per solai in calcestruzzo armato o laterocemento con sistema a secco in BetonFiber e autolivellante Betonultraplan

Sistemi completi di isolamento per solai ad elevate prestazioni



DESCRIZIONE

Sistema completo per solai in calcestruzzo armato o laterocemento con sistema a secco in BetonFiber e autolivellante Betonultraplan. E' garantita la massima durabilità nel tempo, con la certificazione internazionale ETA.

Sull'estradosso del solaio esistente, il sistema si compone di uno strato di pannelli accoppiati in fibra di legno e cementolegno BetonFiber che garantiscono l'isolamento termico ed acustico. Sopra questo si applica uno o più strati di autolivellante Betonultraplan per livellare ed eliminare differenze di spessore da 1 a 10 mm, rendendo i solai idonei a ricevere ogni tipo di pavimento in locali dove è richiesta un'elevata resistenza ai carichi.

Ottimo sistema per un ottimo isolamento termo-acustico di solai calpestabili.

La stratigrafia si compone di pannelli accoppiati in fibra di legno naturale e cementolegno BetonFiber altamente isolante e con un'ottima resistenza a compressione ed elevata densità (1350 kg/m³).

Sopra questi strati si applica uno o più strati di lisciatura autolivellante Betonultraplan ad indurimento ultrarapido, per livellare ed eliminare le differenze di spessore da 1 a 10 mm, rendendo i solai idonei a ricevere ogni tipo di pavimento.

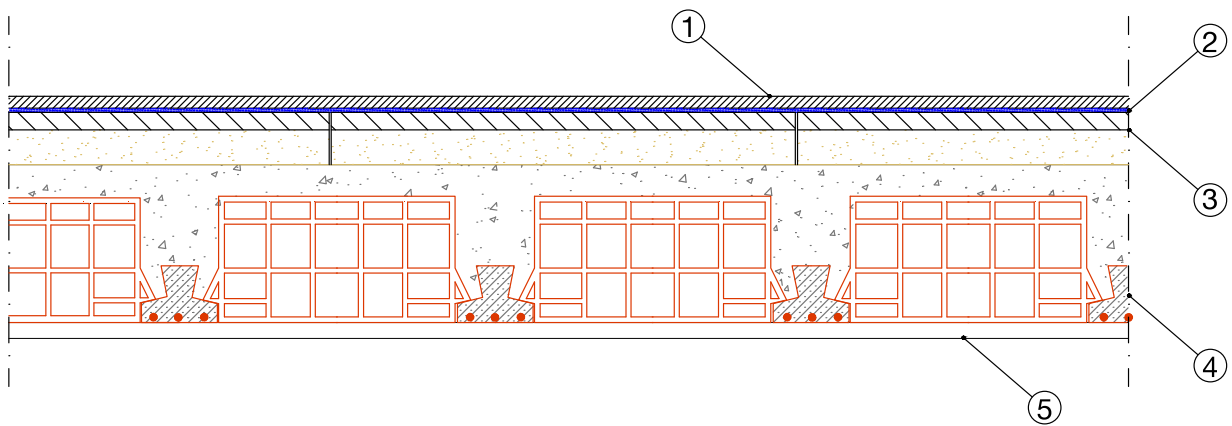
Vantaggi

- Ottima protezione dal freddo, dal caldo, acustica
- Ottima protezione dal caldo estivo grazie all'elevato sfasamento termico
- Notevole protezione acustica grazie alla porosità dei pannelli coibenti
- Diversi spessori disponibili per i pannelli in BetonFiber (da 8+20 a 20+160 mm)
- Crea un clima abitativo confortevole
- Materiale ecologico di qualità controllata, raccomandato da "natureplus"
- Materiale igroscopico regola l'umidità e ci da sicurezza nel tempo

Per maggiori informazioni sull'uso e la posa in opera, siamo a vostra disposizione su www.betonwood.com



| STRATIGRAFIA



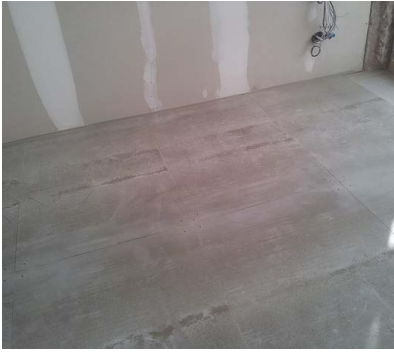
1. Pavimento

2. Autolivellante ad indurimento ultrarapido **Betonultraplan** si usa all'interno per livellare ed eliminare differenze di spessore da 1 a 10 mm di sottofondi nuovi o preesistenti, rendendoli idonei a ricevere ogni tipo di pavimento in locali dove è richiesta un'elevata resistenza ai carichi ed al traffico. Il consumo di **Betonultraplan** è di 1,6 kg/m² per millimetro di spessore.

3. **Pannello in fibra di legno e cemento legno accoppiati BetonFiber** BetonFiber è ideale per l'isolamento termo-acustico, con pannello rigido, dei fabbricati edili realizzati in legno oppure con sistema tradizionale. In un unico pannello si uniscono i vantaggi della fibra di legno, isolante naturale con elevate prestazioni termiche, a quelli del cemento legno, materiale naturale ad alta densità, che consente di ottenere ottimi risultati di sfasamento termico e di isolamento acustico.

4. Solai in laterocemento o calcestruzzo armato

5. Rivestimento in cartongesso o intonaco



PRODOTTI UTILIZZATI NEL SISTEMA



Betonultraplan Lisciatura autolivellante ad indurimento ultrarapido. BetonUltraplan impastato con acqua dà luogo ad un impasto molto scorrevole, di facile lavorabilità, perfettamente autolivellante, con alta adesività al sottofondo e rapidissimo asciugamento. E' applicabile con pompa fino a distanze di oltre 100 m. Si applica in spessori fino a 10 mm per ogni singola mano, senza subire alcun ritiro, senza formare crepe e cavilli, fino a raggiungere un'elevatissima resistenza alla compressione, alla flessione, all'impronta e all'abrasione.

Il consumo di BetonUltraplan è di 1,6 kg/m² per millimetro di spessore. BetonUltraplan è disponibile in sacchi da 23 kg.



BetonFiber BetonFiber è ideale per l'isolamento termo-acustico, con pannello rigido, dei fabbricati edili realizzati in legno oppure con sistema tradizionale. In un unico pannello si uniscono i vantaggi della fibra di legno, isolante naturale con elevate prestazioni termiche, a quelli del cementolegno, materiale naturale ad alta densità, che consente di ottenere ottimi risultati di sfasamento termico e di isolamento acustico.

Pannello isolante in cementolegno e fibra di legno BetonFiber. Il pannello è bioecologico è costituito da due strati accoppiati in fabbrica, uno ad alta densità (1350 Kg/m³) realizzato in cemento legno BetonWood e uno isolante in fibra di legno FiberTherm.

- può essere impiegato come isolamento di solai che necessitano di un' elevata massa per sfasamento termico e abbattimento acustico;
- il pannello in cementolegno protegge la fibra di legno dall'umidità e dal fuoco (classe A2), l'intero pannello è calpestabile, quindi adatto alla posa su superfici orizzontali;
- elevatissima resistenza a compressione (9.000,00 KPa).

BETONWOOD Srl

Sede:
Via Falcone e Borsellino, 58
I-50013 Campi Bisenzio (FI)

T: +39 055 8953144
F: +39 055 4640609

info@betonwood.com
www.betonwood.com

SBTFAUTOLC - ST R.16.4

CERTIFICAZIONI

Il sistema di isolamento per solaio in laterocemento in BetonFiber e autolivellante BetonUltraplan è prodotto con materiali certificati CE ai sensi delle normative vigenti.



GARANZIA ASSICURATIVA GENERALI DECENNALE
SUL PRODOTTO CON CORRETTA INSTALLAZIONE
DOCUMENTATA CON FOTOGRAFIE

Beton Wood

